

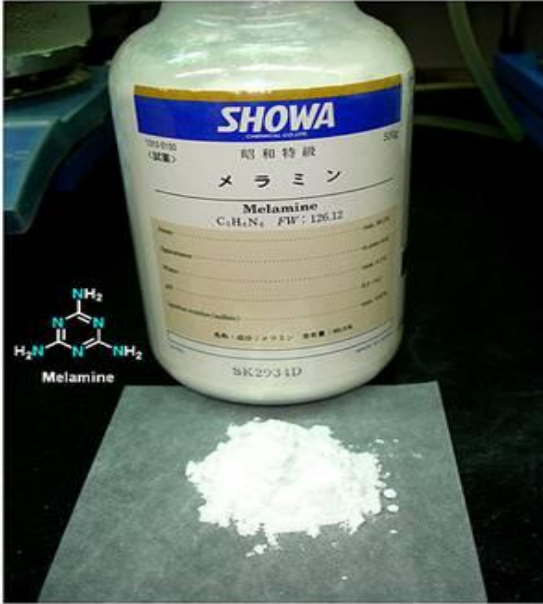
Melamin

Melamin



Çin'de süttten zehirlenme vakaları herkesin günlük haberleri korku içinde izlemesine sebep oldu. Her gün bu konuda yeni bir rapor ortaya çıkıyor ve kimse tam olarak neyin yenilip neyin yenilemeyeceğini bilmiyor.

1. Zehirlenmiř st gerekte nedir?



“MELAMİN” ile karıřtırılmıř st tozudur.

Melamin nerelerde kullanılır?



Melamin kapların üretiminde kullanılan endüstriyel bir kimyasal maddedir.

Melamin nerelerde kullanılır?



Ayrıca ev dekorasyonunda kullanılır.

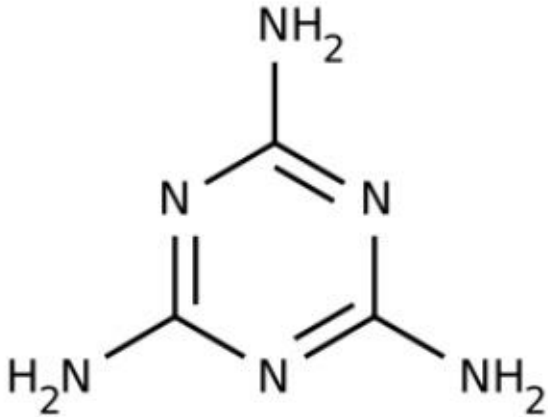
Örn: 'Dayanıklı dolap üretimi'

ANLADINIZ MI?

**MELAMİN ENDÜSTRİ ÜRÜNLERİNİN
ÜRETİMİNDE KULLANILIR.**

(YEMEK İÇİN DEĞİLDİR)

2. Süt tozunun içine Melamin neden eklenir?



- Sütün içindeki en önemli besin maddesi proteindir.
- Protein miktarının hesaplanmasında esas olarak alınan “NİTROJEN” i Melamin bol miktarda içermektedir.

2. Süt tozunun içine Melamin neden eklenir?

- İş adamlarının kârını daha fazla artırıyor!!!
- Sütten ucuz olduğu için süte, süt yerine Melamin eklenmesi üretim maliyetini düşürmektedir.

Melamin ařađıdaki gibi grnmekte (Ste benziyor deđil mi?)

Kendine zg bir kokusu olmadıđından iilirken tadından farkedilemez.



3. Ne zaman keşfedildi?



- Yıl 2007. Amerika'da kedi ve köpeklerinin ani ölümü üzerine yapılan araştırma sonucu, Çin'den ithal edilen hayvan mamaları içerisinde melamin bulundu.

3. Ne zaman keşfedildi?



- Çin'de 2008'den itibaren bebeklerde böbrek taşı görülme vakalarında olağanüstü bir artış tespit edildi.

3. Ne zaman keşfedildi?



- Ağustos 2008’de, Çin markası olan “Sanlu süt tozu’nda” melamin testleri pozitif olarak bulundu.

3. Ne zaman keşfedildi?

Eylül 2008. Yeni Zellanda Hükümeti Çin'den bu problemin araştırılmasını istedi.

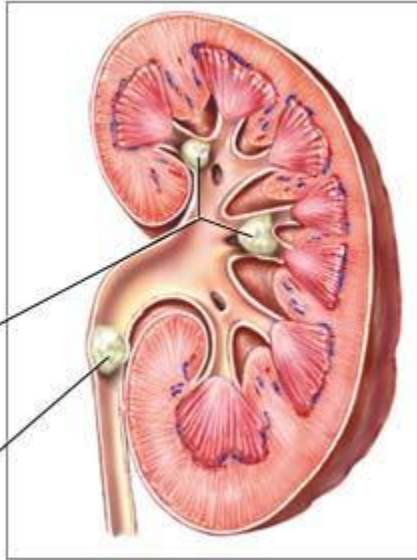
21 Eylül 2008 Tayvan bir çok gıda üründe Melamin testi uyguladı.

4. Melamin sindirildiğinde ne olur?



Kidney stones in the minor and major calyces of the kidney

Kidney stone in the ureter



ADAM.

- Melamin böbreklerin içinde birikir ve kanalların tıkayan taşlar oluşturur.
- Ağrı kaçınılmazdır ve kişi idrarını yapamaz hale gelir. Sonuçta böbrekler şişer.

4. Melamin sindirildiğinde ne olur?

- Bu taşlar ameliyat ile alınabilmesine rağmen, böbreklerde geri döndürülemez hasarlar bırakır.
- Böbrek fonksiyonlarının yitirilmesine sebep olarak kişinin kanının temizlenmesi için diyalize ihtiyaç duyulur.
- Yada uremia nedeni ile ölüme sebebiyet verir.

Diyaliz nedir?



- Aslında “kanın temizlenmesi” olarak tanımlanabilir. Gerçekte vücudun bütün kanı makineler tarafından filtrelenip temizlenerek geri vücuda verilmesidir.
- Bütün bu işlemler 4 saati bulur ve hayatının geri kalan süresince her 3 günde bir diyalize girmesi zorunludur.

Diyaliz nedir?

Bir diyaliz merkezi



Büyük bir diyaliz merkezi



Diyaliz nedir?



- Diyalizde Katheter yerleřtirilmesi için kolda küçük bir delik açılması gerekir.

Bebeklerde melamin alınması neden daha ciddidir?

Çünkü bebeklerin böbrekleri çok küçüktür ve bol miktarda süt içerler.

Resimde diyalize giren bir bebek görülmekte



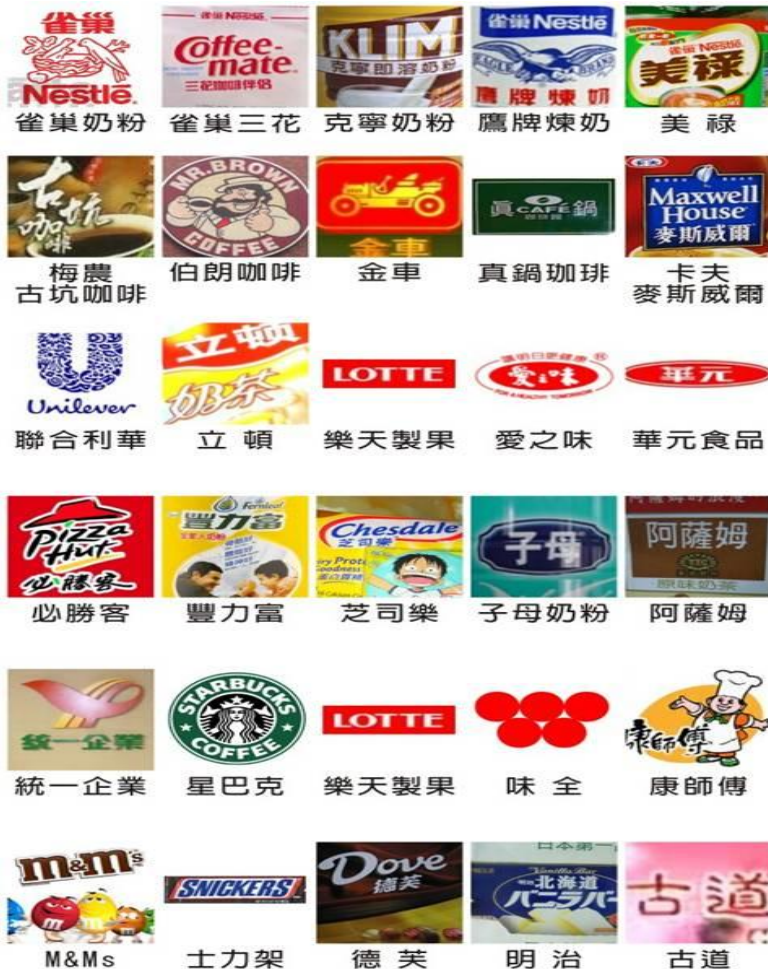
- Halihazırda Çin'de 13000 bebek bu sebepten hastanelerde.
- Melamin kontaminasyonunun en kötü tarafı insanın ne kadar aldığına önemli olmamasıdır.
-
- Önemli olan nokta melamin "yenilemez!"

5. Hangi gıdalardan kaçınılmalıyız?



- Çin'den gelen süt ve süt ürünleri asla tüketilmemelidir.
- Hatırlatma: Kremalı ve sütlü gıdalardan kaçınılmalıdır.

6. Hangi şirketlerin ürünleri etkilendi?



- Yan taraftaki şirketlerin ürünleri melaminden etkilendi.

7. Őimdi ne yapmalıyız?

- Yukardaki gıdalardan en az 6 ay uzak durun.
- Eęer restoranınız, cafeniz varsa; bir sürelięine süt ürünleri satmayın
- Eęer evde bebek varsa; anne sütüne geri dönün yada uygun başka bir alternatif bulun.
- Sonuç olarak, bu bilgileri arkadaşlarınızla paylaşın ve onlarında sütteki melamin zehiri hakkında bilgilenmesini sağlayın.